

DARKGRAY ZINC COATING

MATTE COVER eco

マットカバーエコタイプ

鉄を、デザインする——。



MATTE COVER

マットカバーエコタイプ

低光沢仕上げ用塗料

鉛・クロムフリー

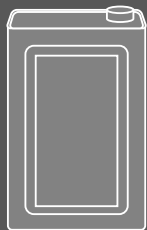
第2石油類

ホルムアルデヒド放散等級 F☆☆☆☆

標準塗膜	40 μ m(2回塗り)
乾燥時間	30分(23℃)



420ml
(エアゾール)



18kg

容量	塗面積*	品番
420ml	0.4 m^2 (2回塗)	MTE-420ML
18kg	60 m^2 (2回塗)	MTE-18KG

*エアゾール製品はロス分を30%として計算した値。その他製品は理論値を掲載。

使用上の注意



火気厳禁



換気注意



保護マスク
着用

営業部
〒573-0132
大阪府枚方市野村元町1-1
TEL 072-894-7590
FAX 072-894-7593
www.roval.co.jp

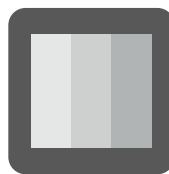
SINCE 1955
ROVAL
ローバル株式会社

特長



色:黒灰色

めっきや金属のギラつきを抑え、周りの景観と調和する黒灰色で落ち着いた意匠性を実現



明度:N3~N4

低光沢めっき(N3~N4)の補修や、黒ZAM®補修にも最適

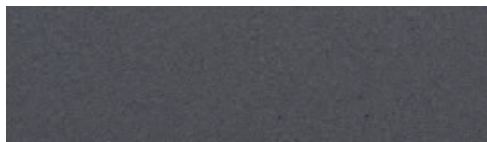
※本製品は溶融亜鉛めっき高力ボルト接合のりん酸塩処理剤ではありません。

※りん酸亜鉛結晶被膜をつくるものではないので塗装下地としても利用できません。※他の塗料を上塗りできません。

※「黒 ZAM®」は、日本製鉄株式会社の登録商標であり、黒色溶融亜鉛-アルミニウム-マグネシウム合金めっき鋼板の商品名です。

色変化

●暴露前



●6か月暴露後



※ローバル製品は調色しておりません。素材となる亜鉛末の色合いにより実際の色調は見本と異なることがあります。また、ローバル製品の塗膜は暴露されるにしたがい色が変化していく特性があります。※写真は一例です。周りの環境によって色変化の速度や色味は変化します。

使用方法

鉄面・めっき補修部など、さび止めが必要な箇所では別途、水性ローバルやエポ ローバルを下塗りしてください。

※詳しくは施工仕様書をご参照ください。



1
素地の調整

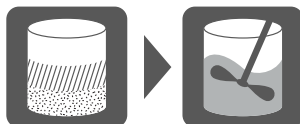


ブラストまたは動力工具を使用し、清浄な金属面やめっき面を露出させる。めっきされていない鋼材へ適用する場合、素地調整後に水性ローバル、エポ ローバルをあらかじめ下塗りする

●水分 ●油分
●黒皮 ●さび 完全に除去する
●旧塗膜



2
十分な攪拌



全体が均一になるように十分に攪拌する

●モーター攪拌推奨

シンナー
希釈の必要なし
(粘度が上がった場合だけ専用エコシリースシンナー使用)



3
膜厚の確保



乾燥膜厚40 μ m以上塗り延ばさずたっぷり塗る(20 μ m×2回塗り推奨)

塗布量(ハケ塗り)
理論値 300g/ m^2 (150g/ m^2)

乾燥時間(20 μ m)
30分(23℃)
完全乾燥24時間

用途 / 施工事例

スチール、めっき面の表面仕上げ。リン酸亜鉛めっきの補修。景観調和。



階段



手すり



屋根の梁・柱

2018年施工 ©星野リゾート 界 遠州
設計 オンサイト計画設計事務所

販売店

●さらに詳しい資料につきましては営業部にお問い合わせ下さい。

ver_26.01.MTE