

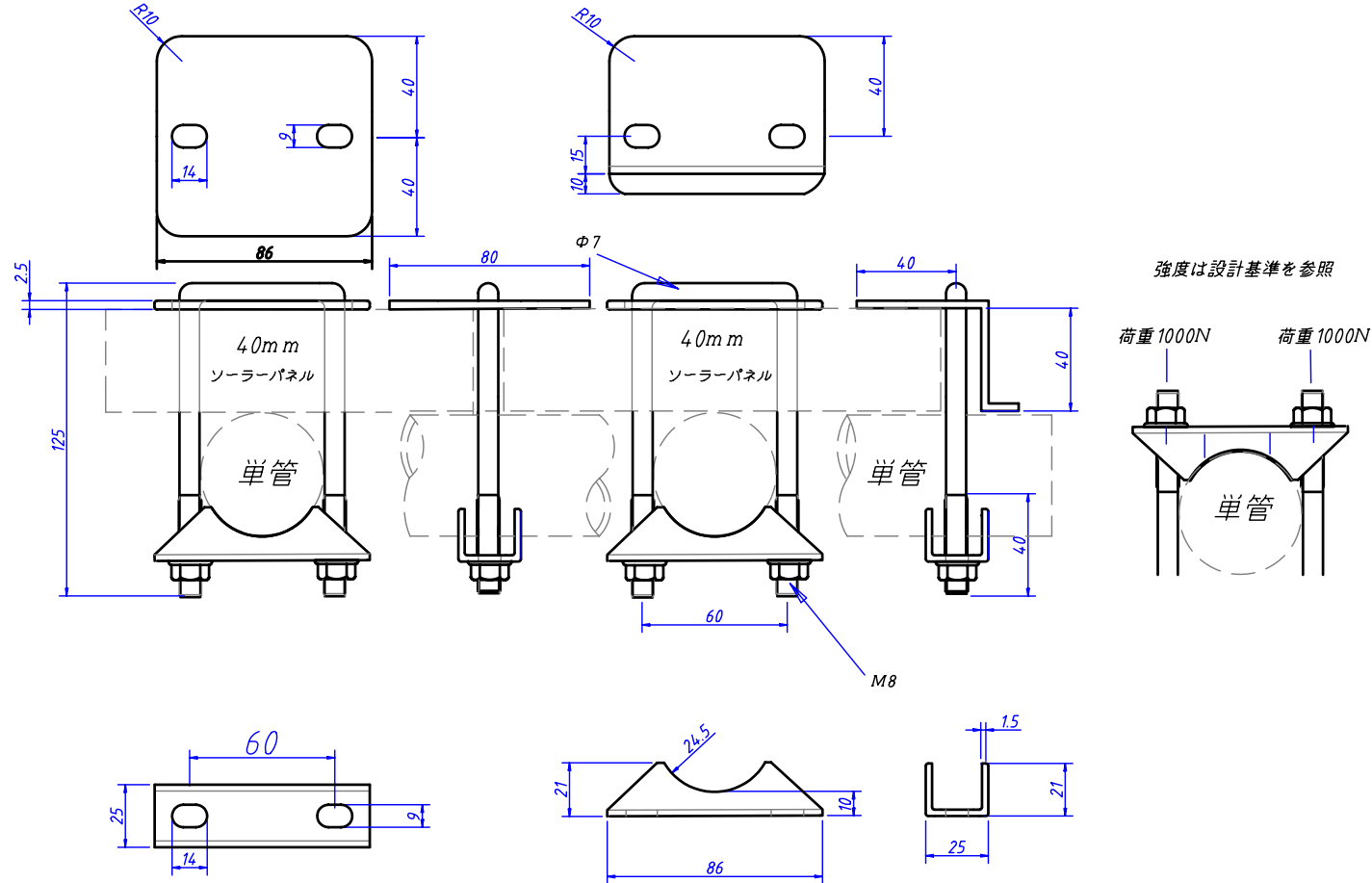
パネル裏側止め金具：オールステンレス（SUS304）

中間押さえ 40mm用

30-QW-40-40

端用押さえ 40mm用

30-QS-40-40



台座設計基準 荷重：P(止め金具へ垂直の荷重) Uボルトへかかる荷重1000N

M8ボルト 2本止め： $2 \times 1000 = 2000N$

安全率（使用環境に応じて設定）ここでは静荷重として安全率3を設定しています。 $2000/3 = 667N$ （約65kg）