

4

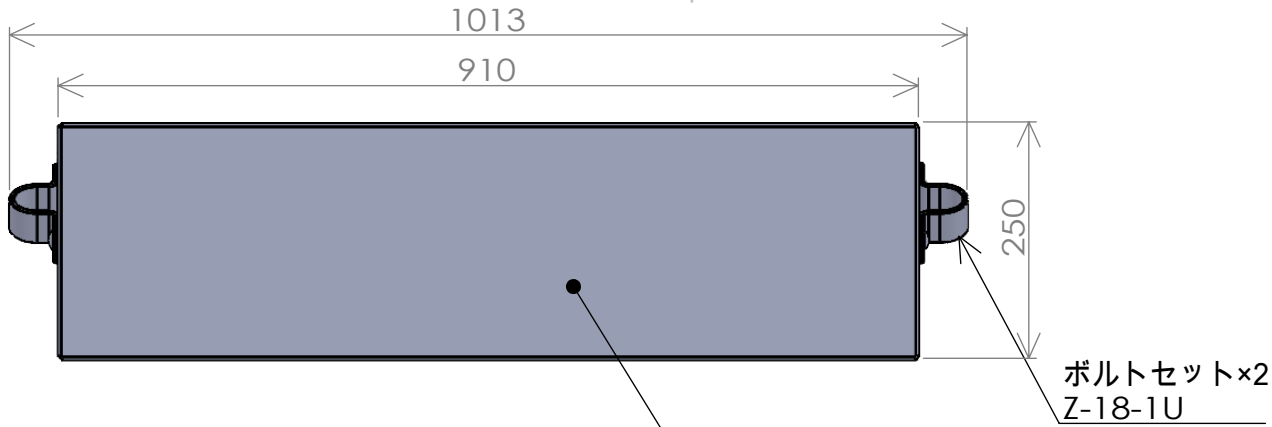
3

2

1

F

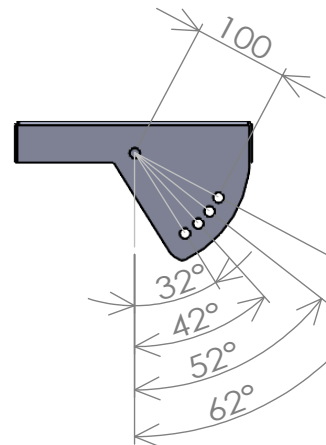
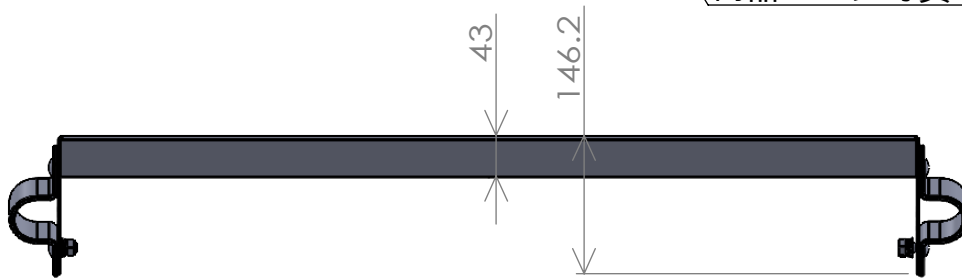
F



板金表面模様は
商品ページ写真を参考

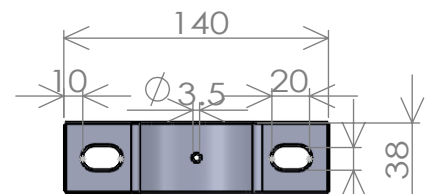
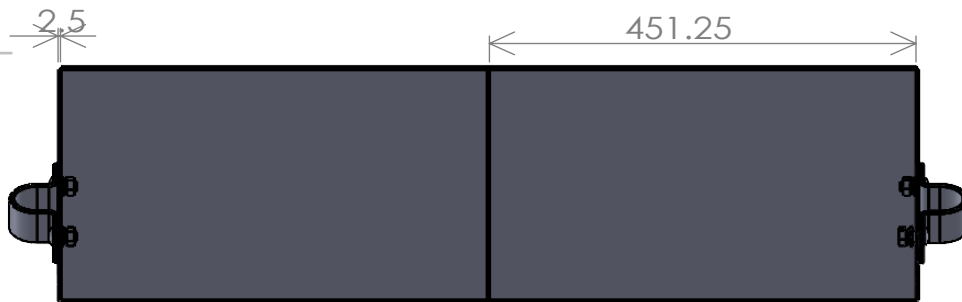
E

E



D

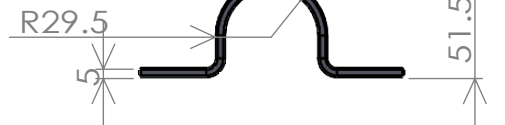
D



C

C

表面处理 溶融亜鉛メッキ
内容物 プレート1枚 ボルト4セット Z-18-1U 2個
組み立て品にて梱包



Z-18-1U

B

B

PAPERSIZE:A4

PUBLISHED BY:

(株) ジョイント工業 森 雄樹

A

A

PAGE:1/1

PRODUCTNAME:KP-910-250

4

3

2

1