

4

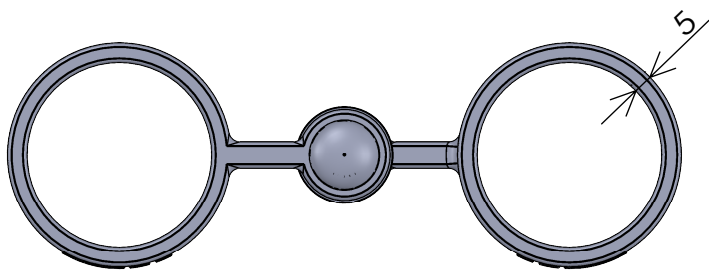
3

2

1

F

前後に開閉

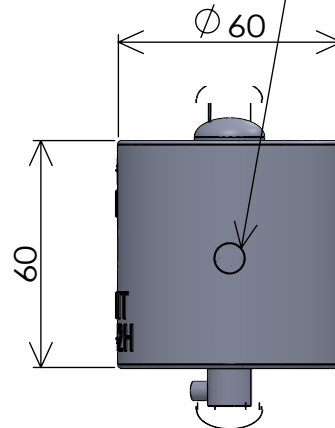
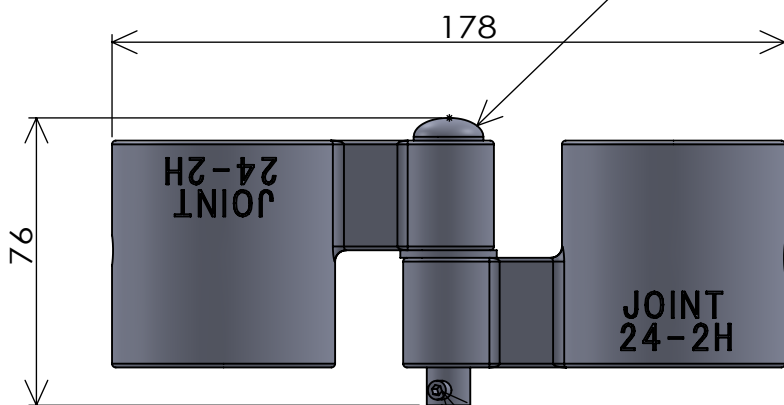


F

E

シャフト  
ワッシャー  
ビスによって組立

M8-8-1.25  
ビス使用



E

D

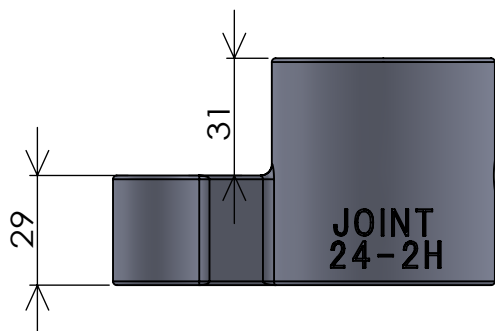
D

C

C

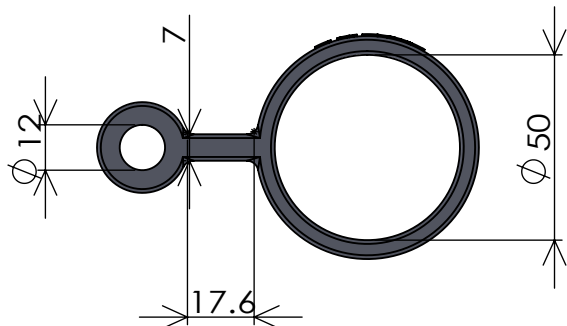
M5-10-0.8ビス使用

表面処理 溶融亜鉛メッキ



B

B



A

A

PAPERSIZE:A4

PUBLISHED BY:  
(株) ジョイント工業 森 雄樹

PAGE:1/1

PRODUCTNAME:Z-24-2H

4

3

2

1